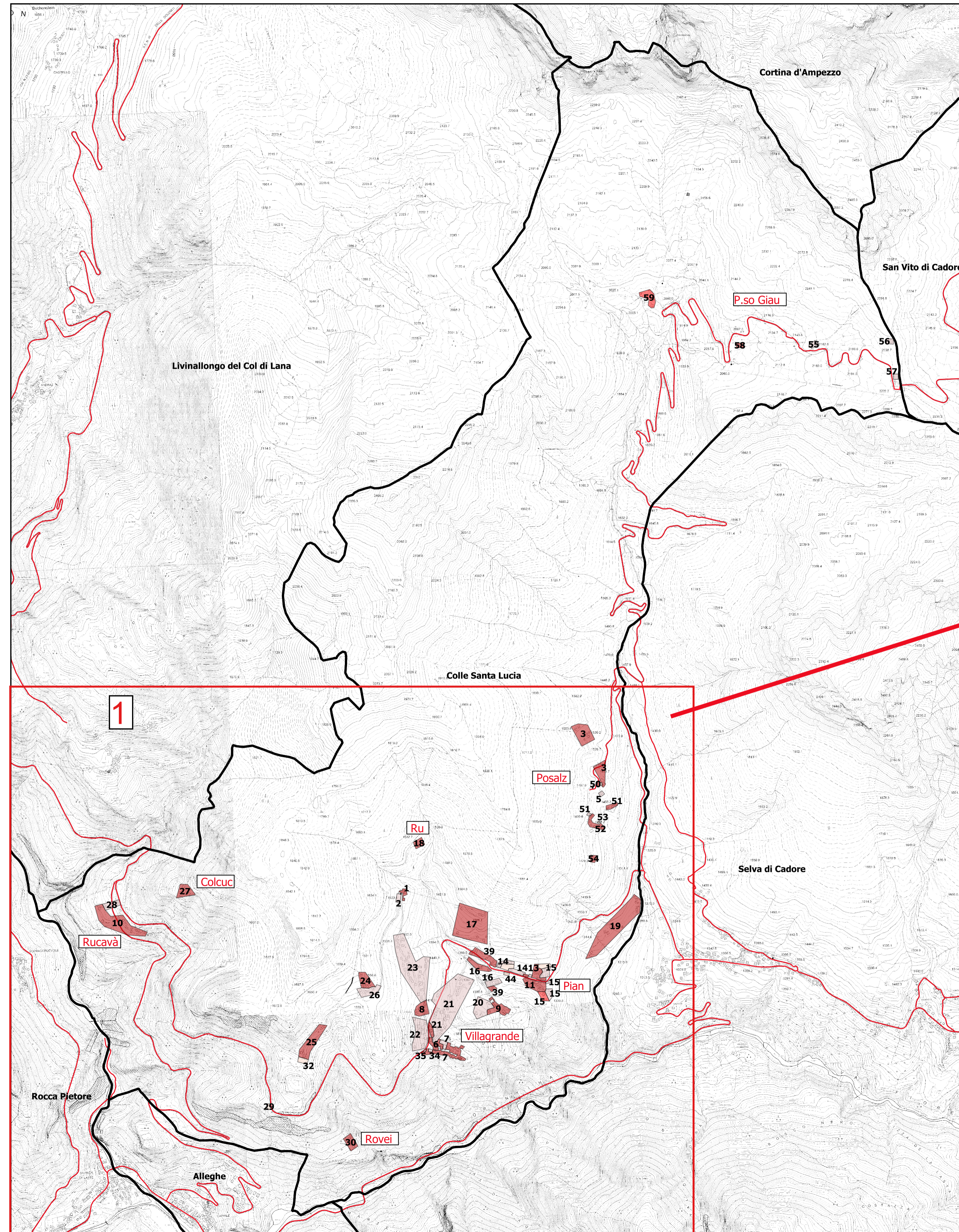
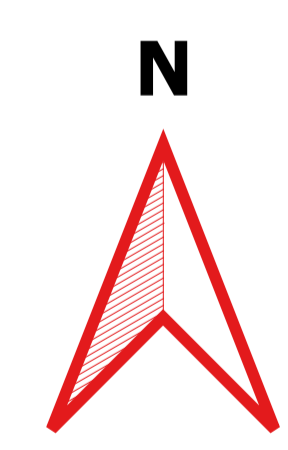
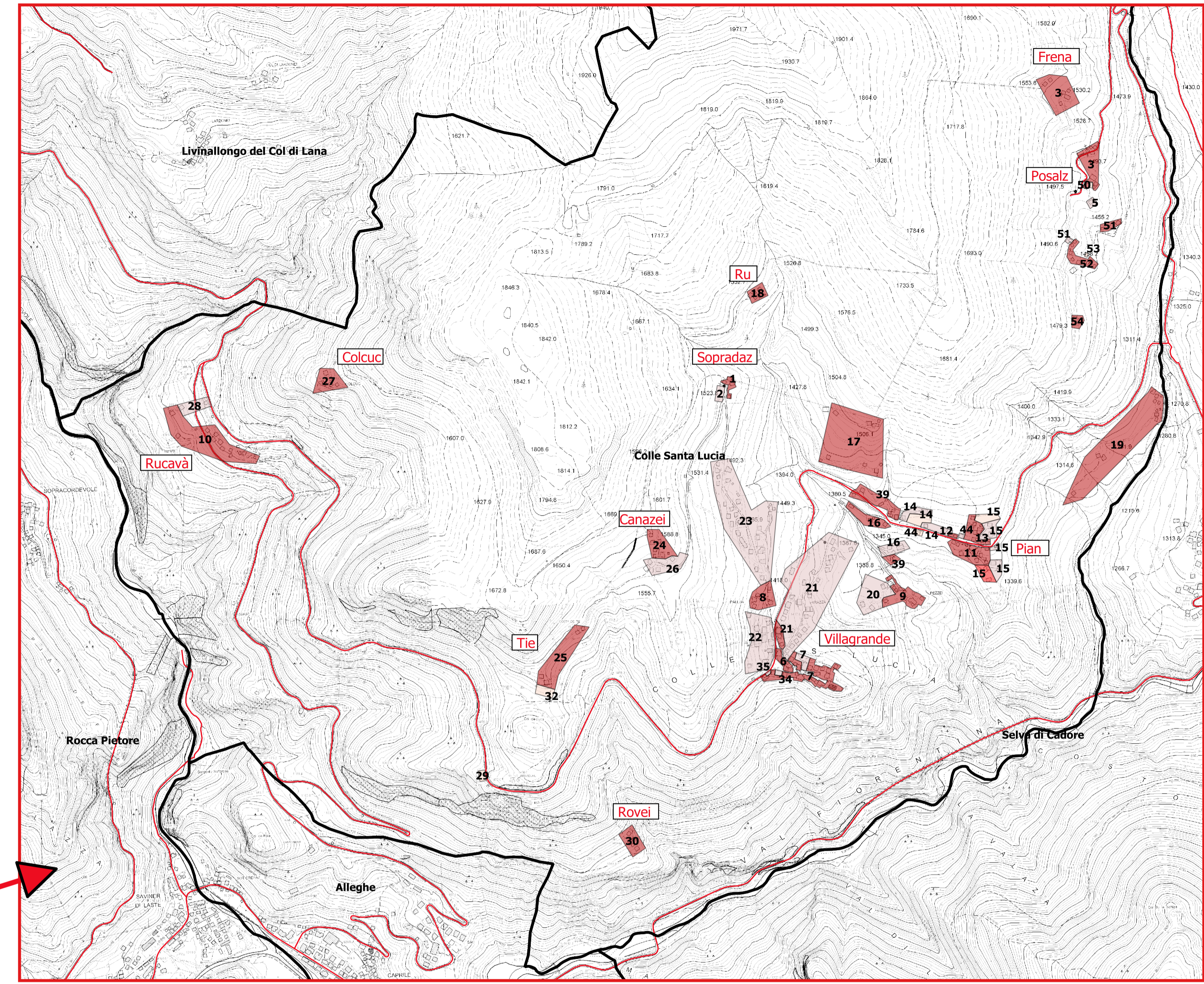


Inquadramento



1

1:10.000 0 500 1.000 m



Legenda

Scenari di rischio
 p0201011_Sisma [58]

- A- Muratura più vulnerabile (potenzialmente soggette a crollo) [27]
- B - Muratura media (potenzialmente inagibili) [2]
- C1 - Muratura buona (potenzialmente danneggiate ma agibili) [22]
- C2 - Struttura in cemento armato antisismica [7]
- Comuni
- Rete Stradale





COMUNE DI COLLE SANTA LUCIA (BL)
 PROVINCIA DI BELLUNO

**Piano Comunale
 di Emergenza**

Rischio Sisma R-1

STUDIO TECNICO per.ind. Rudy TRAMONTIN
 32010 Soverzene (BL), via Roma 76 - cell. 348-3176576 - email rudytram@gmail.com