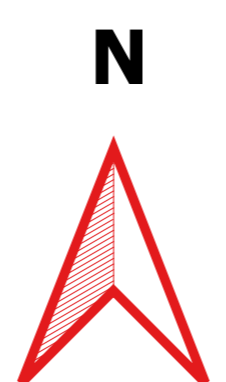
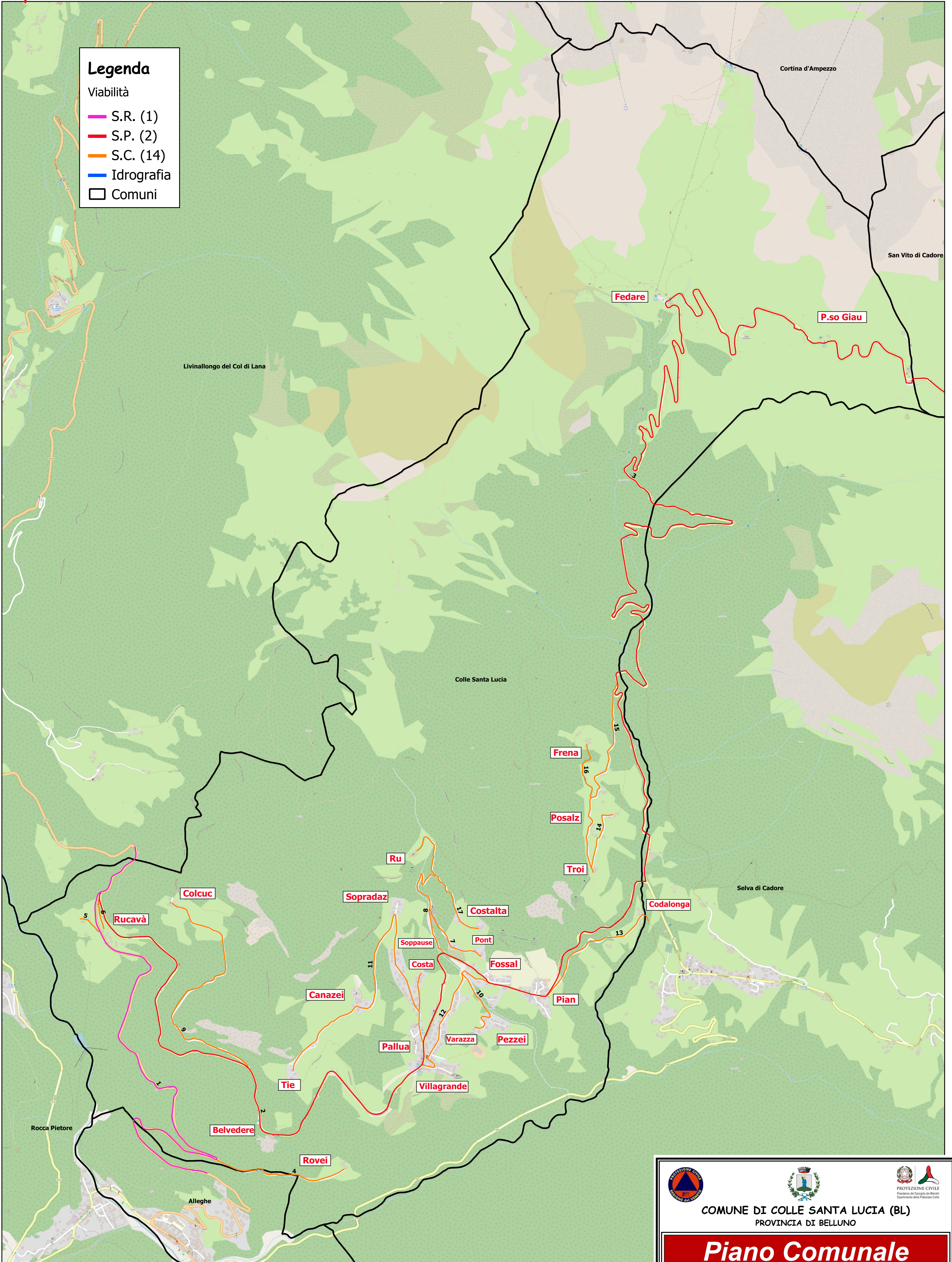


Legenda

Viabilità

- S.R. (1)
- S.P. (2)
- S.C. (14)
- Idrografia
- Comuni



COMUNE DI COLLE SANTA LUCIA (BL)
PROVINCIA DI BELLUNO

**Piano Comunale
di Emergenza**

Inquadramento Generale A-1

STUDIO TECNICO per.ind. Rudy TRAMONTIN
32010 Soverzene (BL), via Roma 76 cell. 348-3176576 - email rudytram@gmail.com