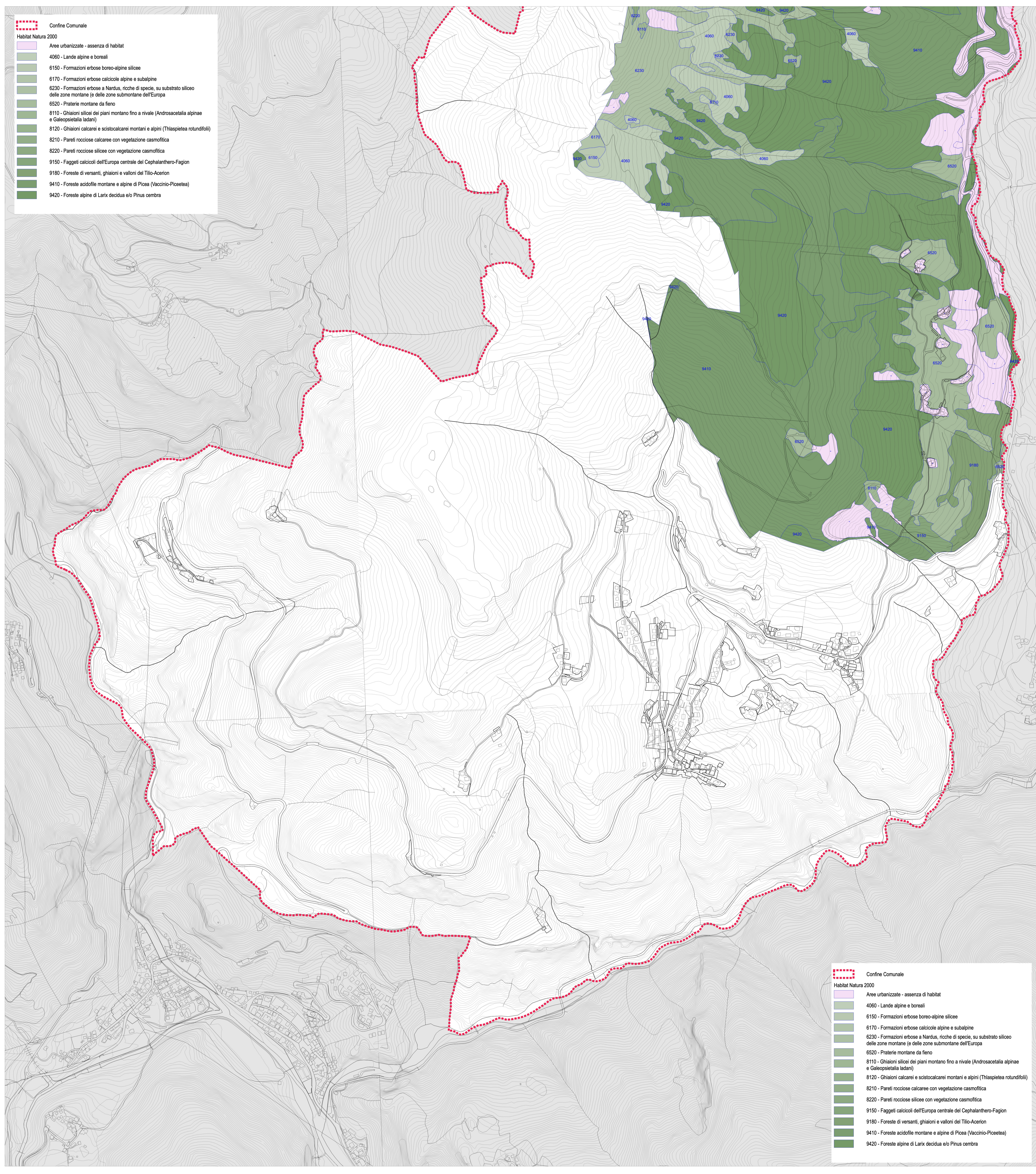


- Confine Comunale**
- Habitat Natura 2000**
- Aree urbanizzate - assenza di habitat
 - 4060 - Lande alpine e boreali
 - 6150 - Formazioni erbose boreo-alpine silicee
 - 6170 - Formazioni erbose calcicole alpine e subalpine
 - 6230 - Formazioni erbose a Nardus, ricche di specie, su substrato siliceo delle zone montane (e delle zone submontane dell'Europa)
 - 6520 - Praterie montane da fieno
 - 8110 - Ghiaioni silicei dei piani montano fino a nivale (Androsacetalia alpinae e Galeopsietalia ladani)
 - 8120 - Ghiaioni calcarei e scistocalcarei montani e alpini (Thlaspietalia rotundifolii)
 - 8210 - Pareti rocciose calcaree con vegetazione casmofitica
 - 8220 - Pareti rocciose silicee con vegetazione casmofitica
 - 9150 - Faggeti calcicoli dell'Europa centrale del Cephalanthero-Fagion
 - 9180 - Foreste di versanti, ghiaioni e valloni del Tilio-Acerion
 - 9410 - Foreste acidofile montane e alpine di Picea (Vaccinio-Piceetea)
 - 9420 - Foreste alpine di Larix decidua e/o Pinus cembra



- Confine Comunale**
- Habitat Natura 2000**
- Aree urbanizzate - assenza di habitat
 - 4060 - Lande alpine e boreali
 - 6150 - Formazioni erbose boreo-alpine silicee
 - 6170 - Formazioni erbose calcicole alpine e subalpine
 - 6230 - Formazioni erbose a Nardus, ricche di specie, su substrato siliceo delle zone montane (e delle zone submontane dell'Europa)
 - 6520 - Praterie montane da fieno
 - 8110 - Ghiaioni silicei dei piani montano fino a nivale (Androsacetalia alpinae e Galeopsietalia ladani)
 - 8120 - Ghiaioni calcarei e scistocalcarei montani e alpini (Thlaspietalia rotundifolii)
 - 8210 - Pareti rocciose calcaree con vegetazione casmofitica
 - 8220 - Pareti rocciose silicee con vegetazione casmofitica
 - 9150 - Faggeti calcicoli dell'Europa centrale del Cephalanthero-Fagion
 - 9180 - Foreste di versanti, ghiaioni e valloni del Tilio-Acerion
 - 9410 - Foreste acidofile montane e alpine di Picea (Vaccinio-Piceetea)
 - 9420 - Foreste alpine di Larix decidua e/o Pinus cembra

